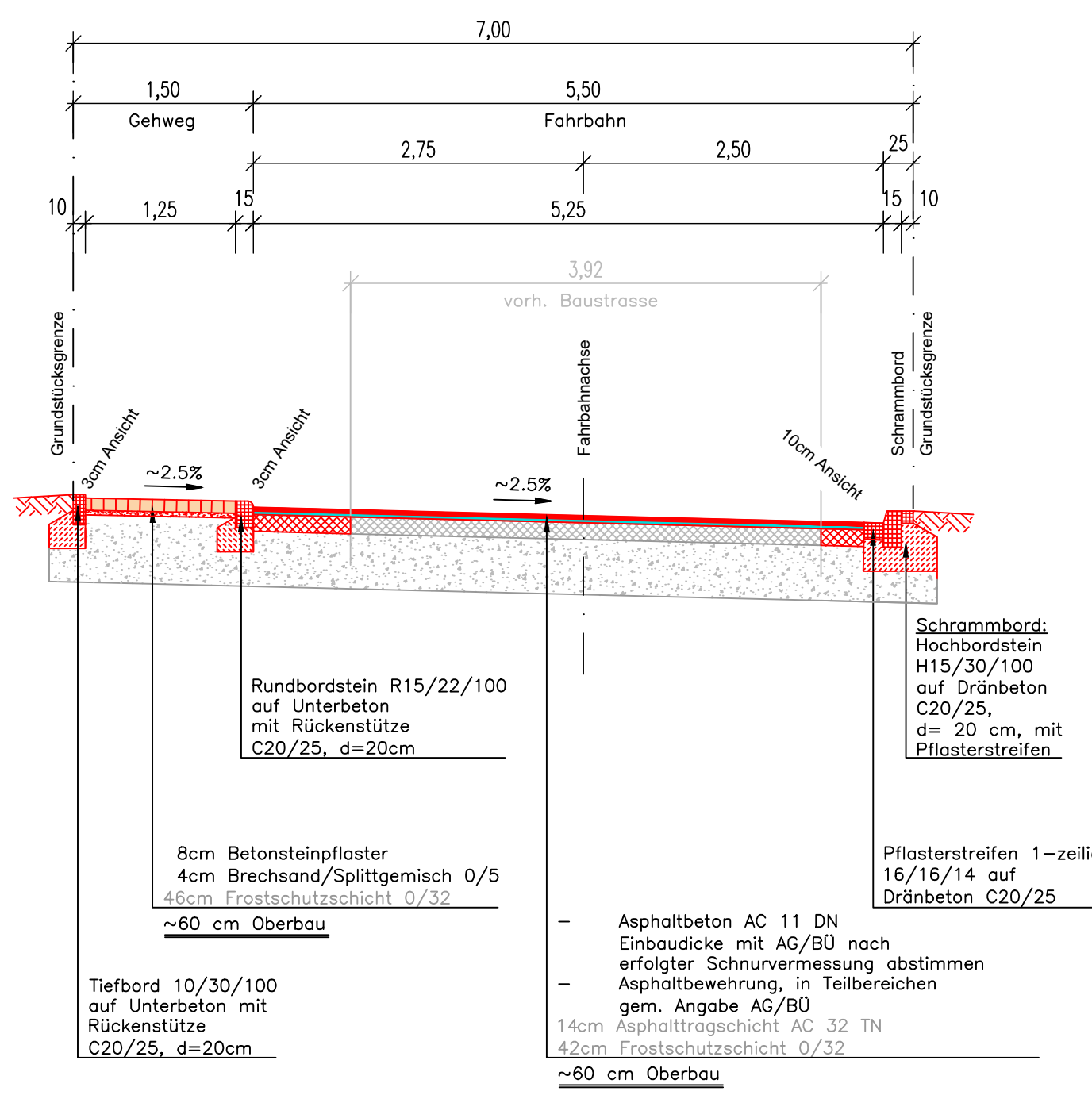
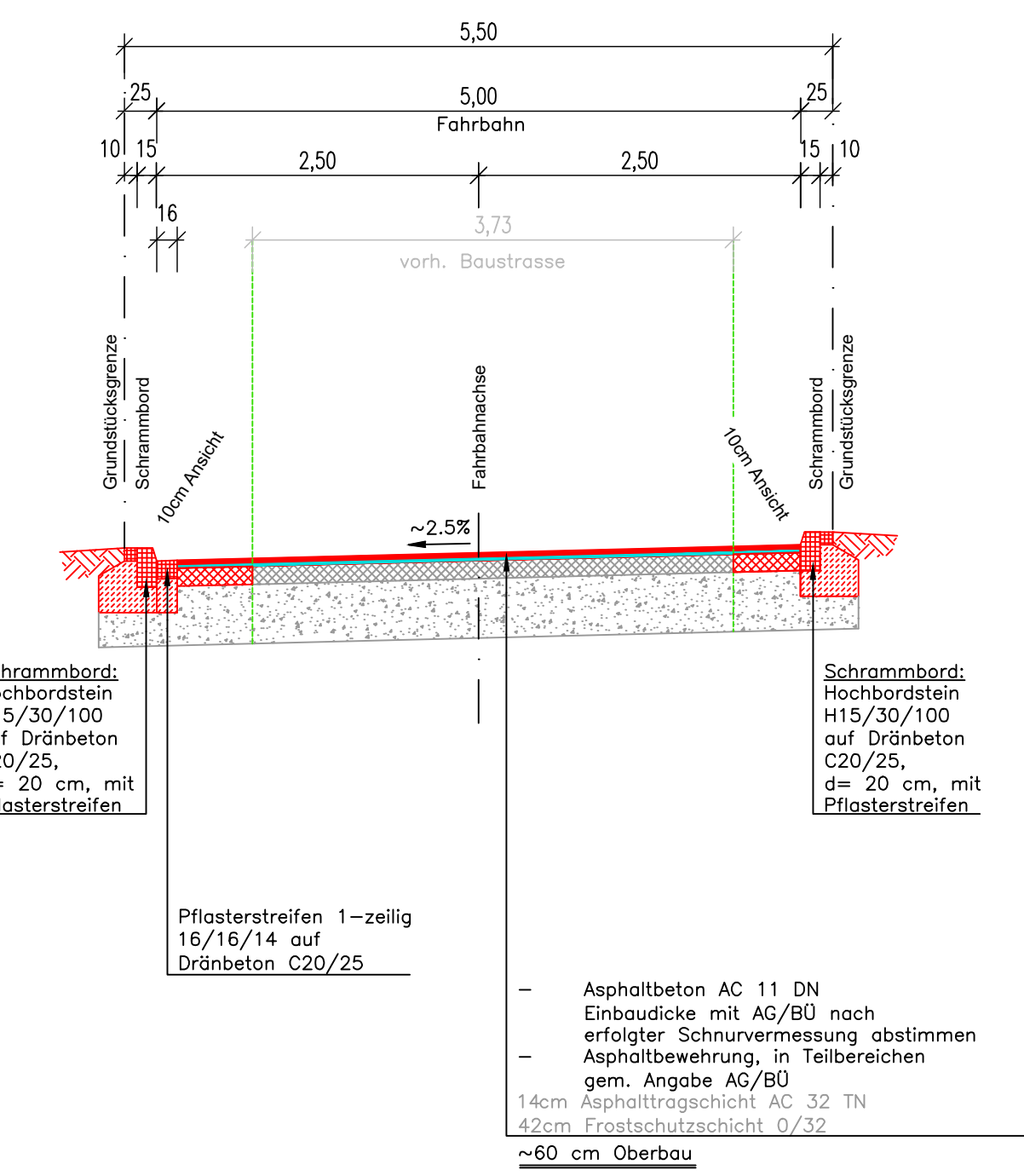


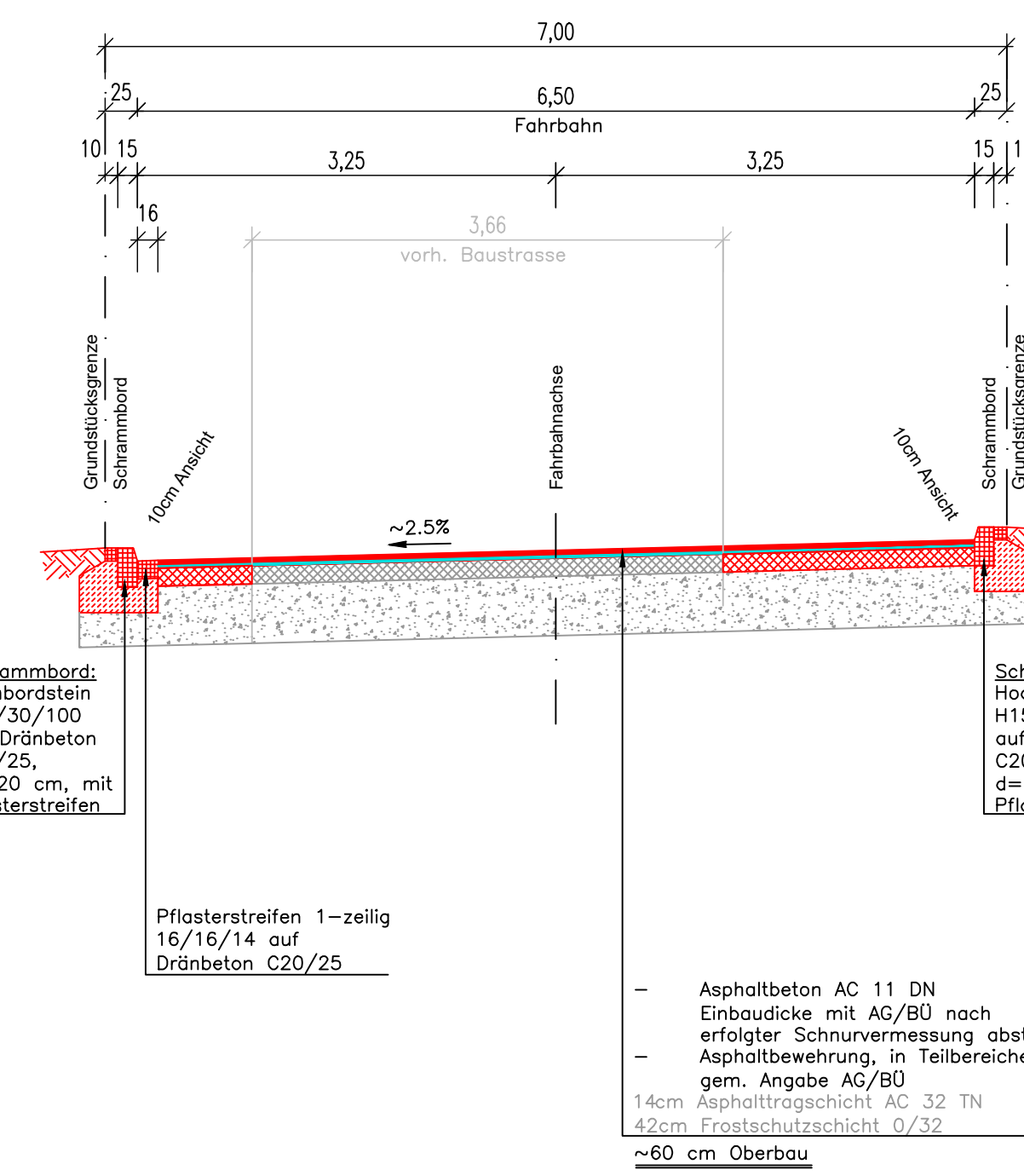
Regelprofil 1-1



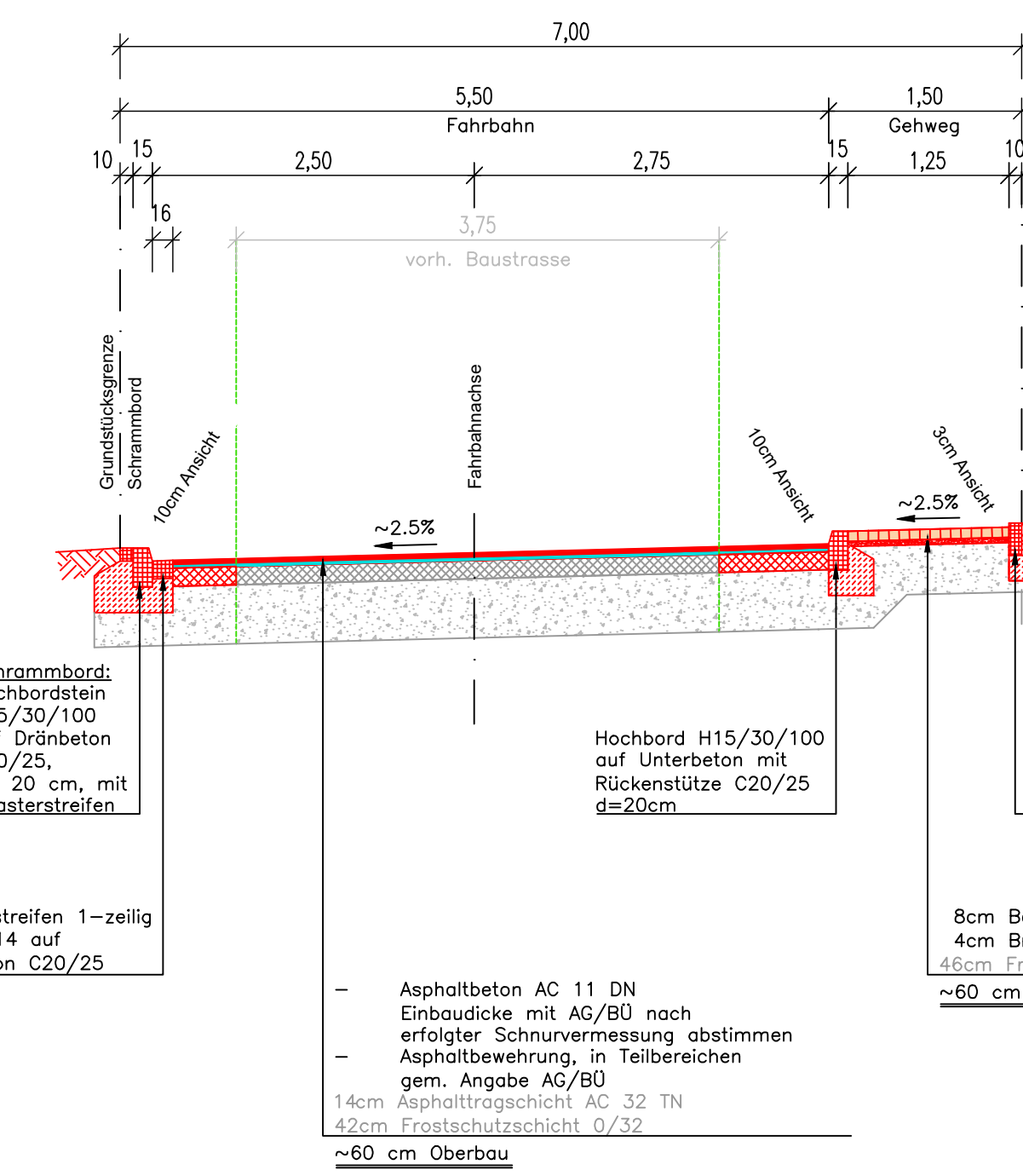
Regelprofil 2-2



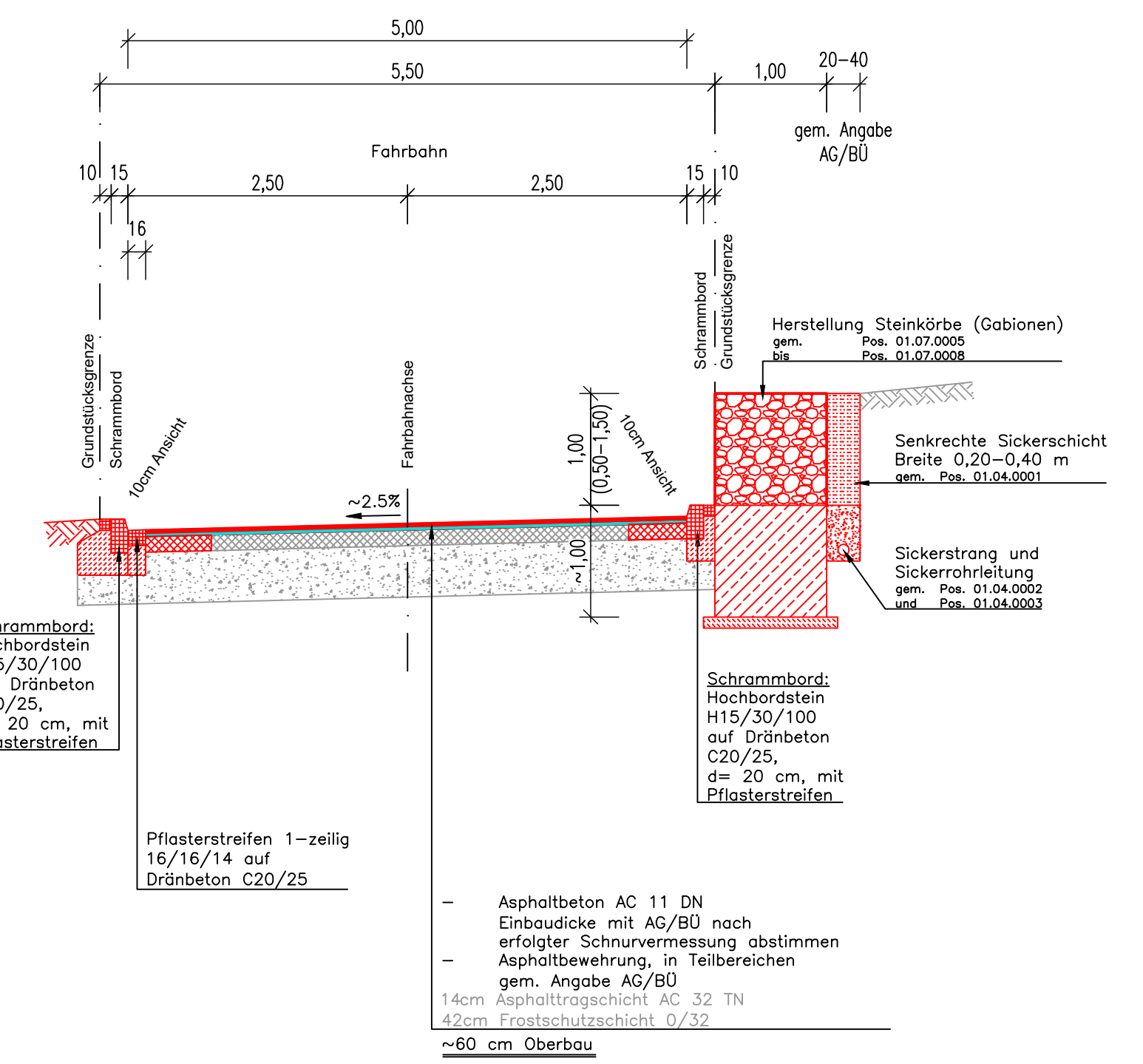
Regelprofil 3-3



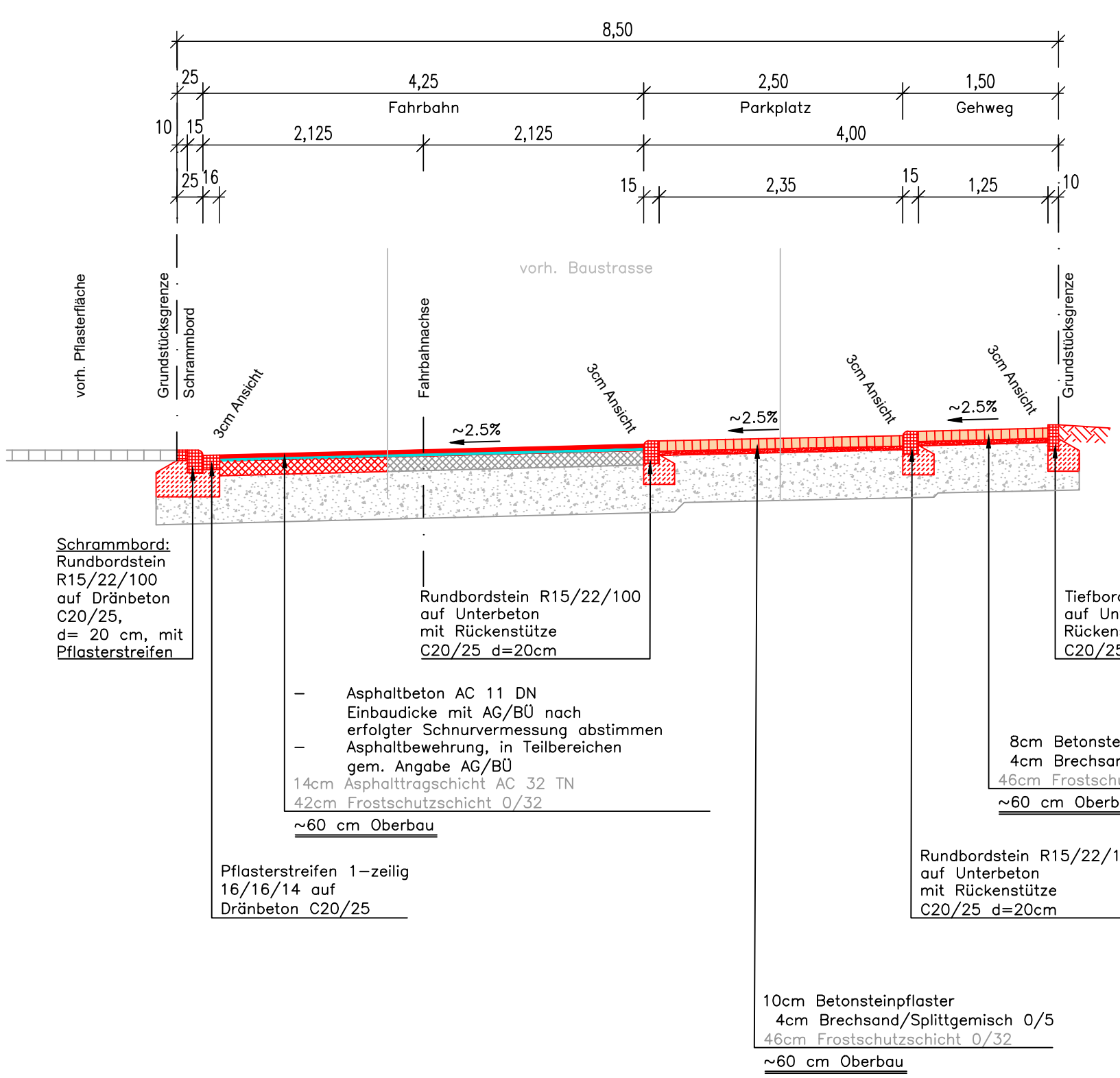
Regelprofil 4-4



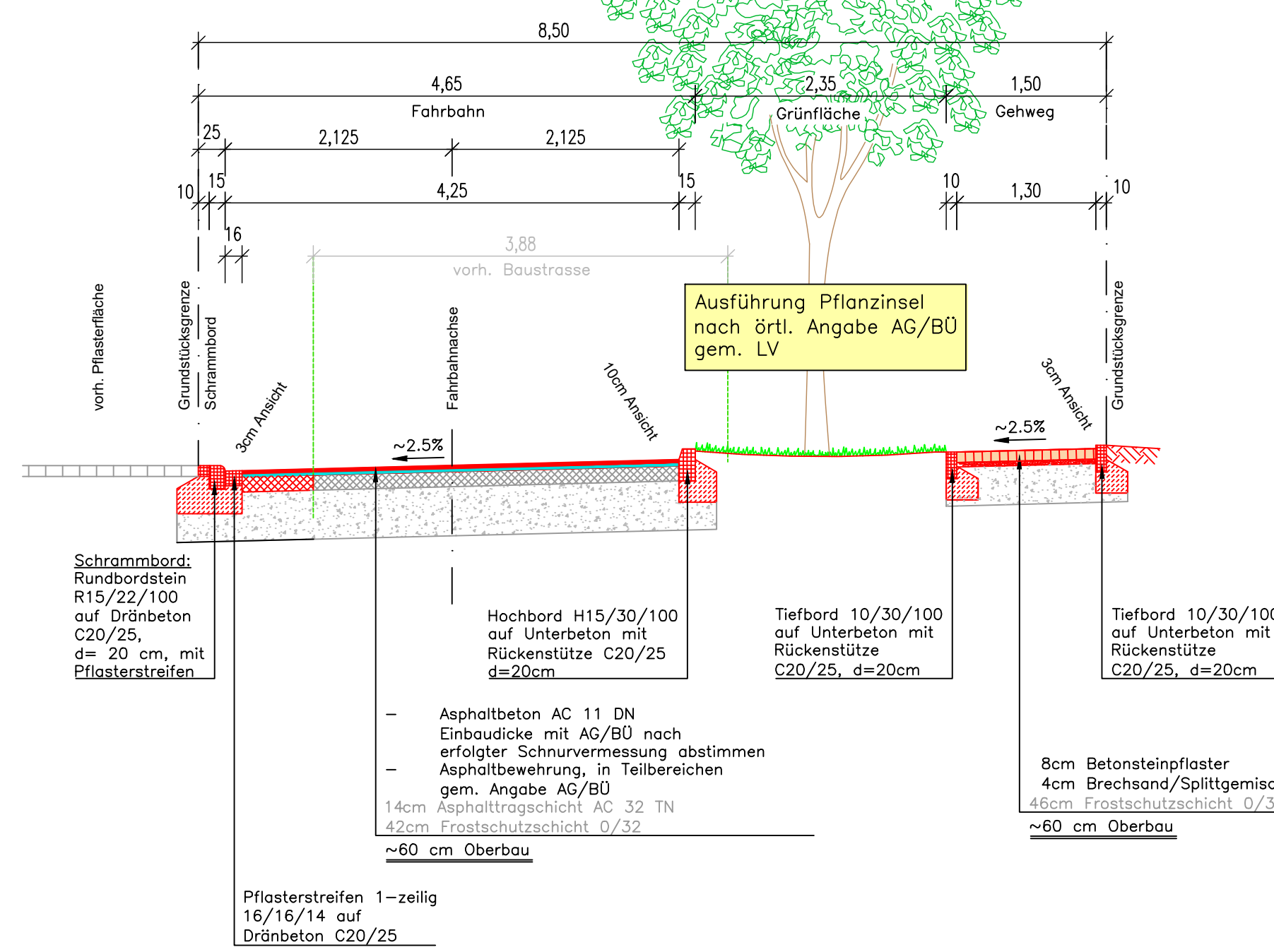
Regelprofil - Gabionen



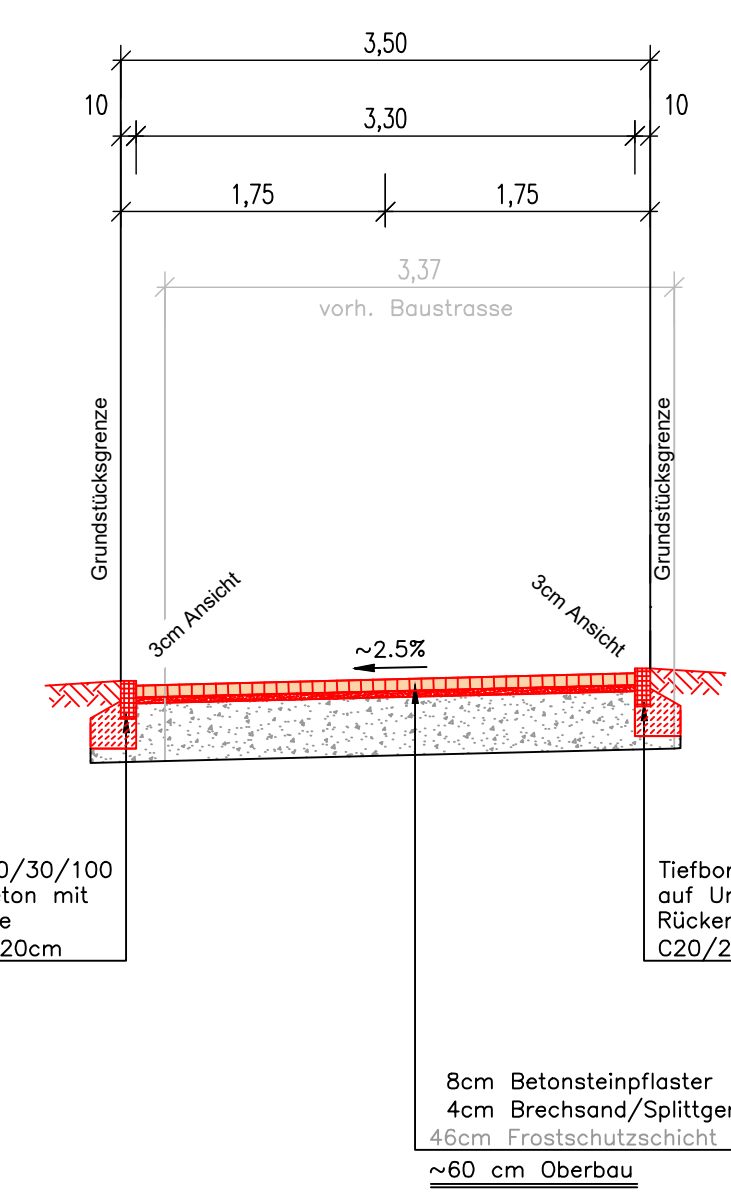
Regelprofil 5-5



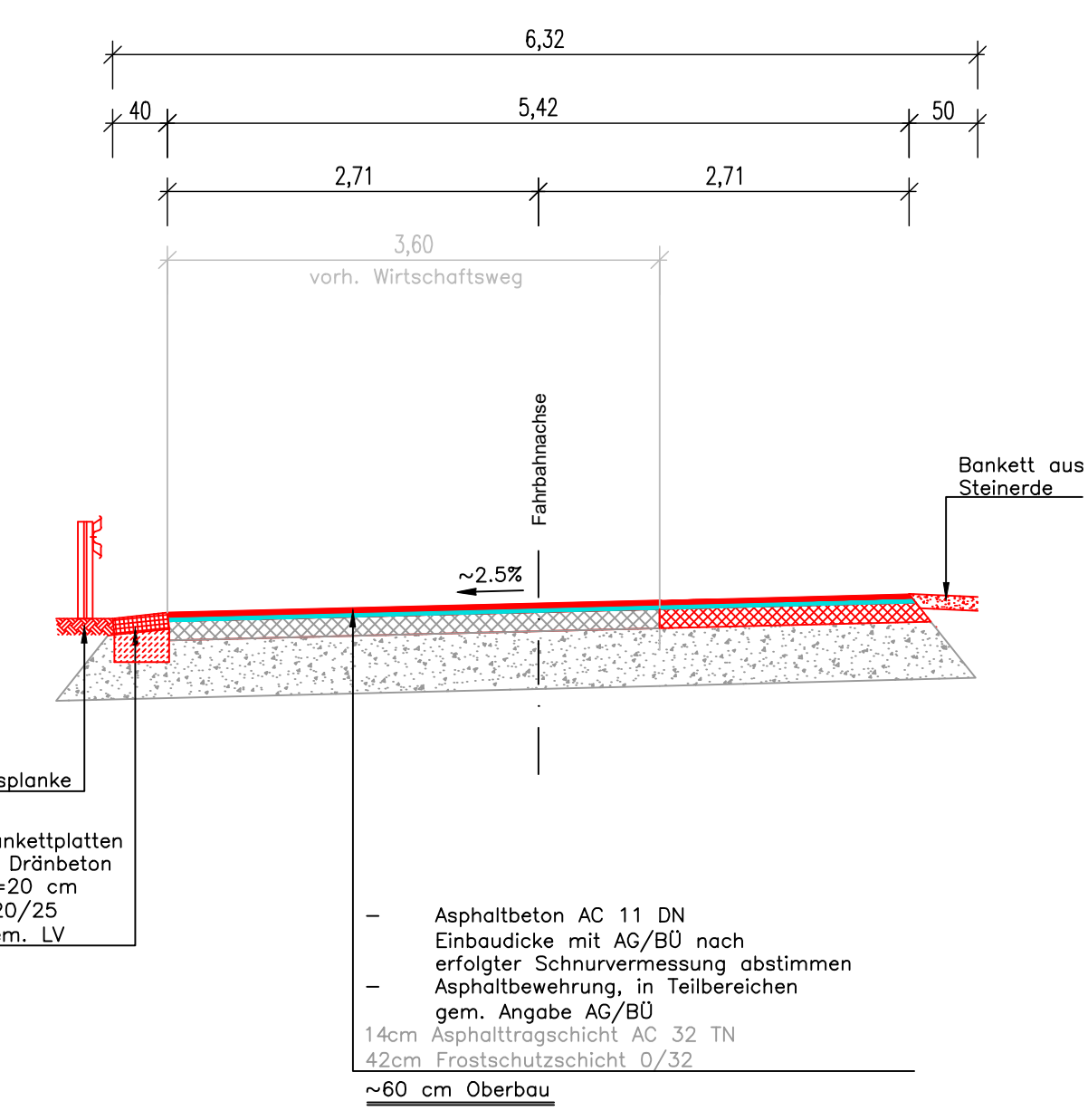
Regelprofil 6-6



Regelprofil 7-7



Regelprofil 8-8



Dieser Plan ist zur Ausführung freigegeben
Kassel den _____
Die Bauleitung
Ingenieur
Hesse und Partner

SÄMTLICHE MASSE UND HÖHEN SIND ÖRTLICH ZU PRÜFEN UND MIT DER BAULEITUNG ABZUSTIMMEN

PLANÄNDERUNG			
Index:	Datum	gez.:	betrifft:
LS-Nr.:	Datum	Verteiler	
1	12.06.2024	PDF - Prüfung und Freigabe - Gemeinde Körle	

Katastergrundlage: ALKIS Höhenbezug: DHHN2016 (NHN)
System: UTM Herkunft: Eingang:
Für diese Zeichnung behalten wir uns alle Rechte vor. Sie darf ohne unsere Zustimmung weder ververviältigt noch Dritten zugänglich gemacht werden.

Hesse und Partner
Berstende Ingenieure PartmbB
Kassel Eisenach

12.06.2024 Name
bearb.: S.Preß/Schm
gepr.: P.Füller
Der Bauherr:

GEMEINDE KÖRLE
Schwalm-Eder-Kreis

Mahnrede:
Endausbau Baugebiet "Riesrain"

Planbezeichnung:
STRASSENBAU AUSFÜHRUNG
Regelprofil 1 bis 8

Planart: AU STR Plangröße dm²: 67.42 Anlage: S2 Index:
Maßstab: 1:50 Projekt-Nr.: 24013

Aufgestellt:
HESSE UND PARTNER
Berstende Ingenieure PartmbB
Wilhelmstraße 1, 34124 Kassel
Telefon 0561 92876-0

Ausführung Pflanzinsel nach örtl. Angabe AG/BU gem. LV

VORABZUG